



# TRC-513 MANUAL DO USUÁRIO

---

CAIXA DE SOM AMPLIFICADA 500W

## ÍNDICE

Prefácio.....	2
Acessórios.....	2
Informações de segurança.....	3
Funções do Painel Frontal.....	4
Solução de Problemas.....	6
Características Técnicas .....	7

## **PREFÁCIO**

Agradecemos muito por você ter comprado nosso produto. Por favor, leia este manual com cuidado e use a unidade corretamente. Certifique-se de guardar este manual para futura referência .

Também sugerimos que você guarde o pacote e o material original para guardar ou movimentar o produto no futuro.

## **ACESSÓRIOS**

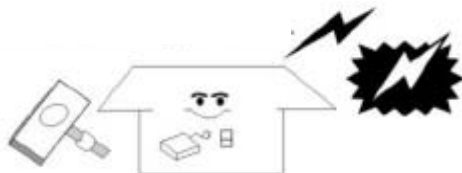
1. ADAPTADOR DC 15V 2000MA / 110-240 AC
2. ADAPTADOR VEICULAR
3. UM MICROFONE COM FIO
4. MANUAL DE INSTRUÇÕES
5. CERTIFICADO DE GARANTIA

## INFORMAÇÕES DE SEGURANÇA

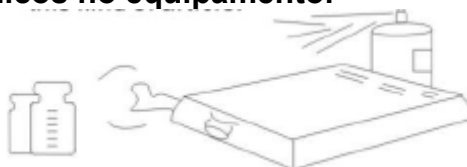
Para prevenir riscos de choque elétrico mantenha o equipamento sempre bem ventilado.



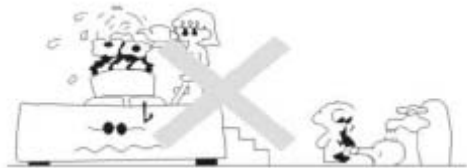
Desligue o equipamento quando houver possibilidade de molhar ou raios.



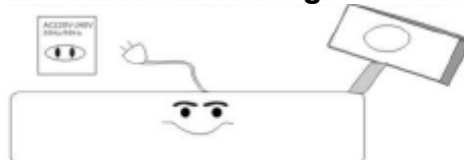
Não passe pesticidas ou produtos químicos no equipamento.



Mantenha o equipamento protegido de chuva ou umidade.



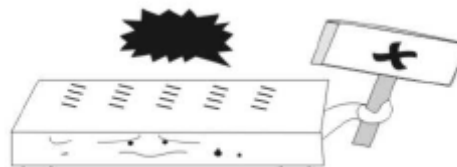
Esta unidade pode ser utilizada em 110V~220V. Se houver algum problema, por favor, entre em contato com o seu revendedor para obter auxílio. Por favor, verifique se o cabo de alimentação está conectado corretamente antes de ligar a unidade.



Não puxe o cabo de força na hora de desligar o equipamento.



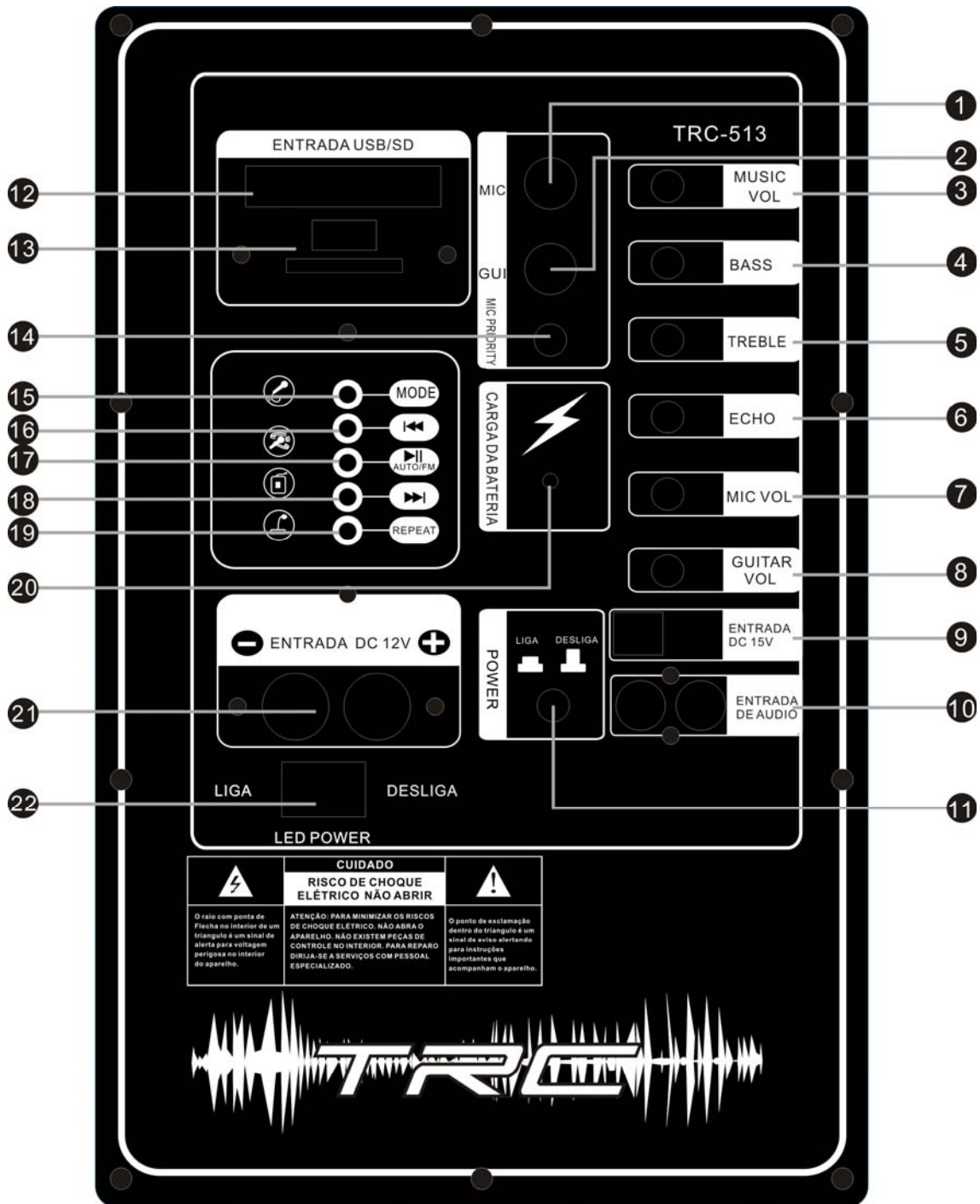
Não ponha aquecedores ou qualquer dispositivo que gere calor próximo ao equipamento.



Não ponha objetos sobre o equipamento, e sempre instale-o em locais planos e rígidos.



## FUNÇÕES DO PAINEL TRASEIRO



1. Entrada do microfone.
2. Entrada de guitarra.
3. Ajuste o volume principal.
4. Ajuste os graves.
5. Ajuste os agudos.
6. Ajuste o eco do microfone.
7. Ajuste o volume do microfone.
8. Ajuste o volume de guitarra.
9. Entrada do adaptador.
10. Entrada AUX.
11. Botão liga / desliga.
12. Visor
13. Entrada USB / SD CARD.
14. Botão de prioridade do microfone.
15. Quando no modo USB / Cartão SD, a ordem de mudança é USB / Cartão SD-AUX-BLUETOOTH-FM; Quando no modo USB, a ordem de mudança é USB-AUX-BLUETOOTH-FM; Quando no modo Cartão SD, a ordem de mudança é SD CARD-AUX-BLUETOOTH-FM; Quando não há cartão USB ou SD, a ordem de alteração é AUX-BLUETOOTH-FM.  
(Observação: quando escolhermos o modo bluetooth, "bLUE" será exibido no visor. Agora, selecione o nome do bluetooth correto (TRC-513) em seu dispositivo bluetooth e aguarde que o dispositivo emparelhe com a unidade.)
16. PREV /VOL-/CH-:  
Quando estiver no modo USB / Cartão SD / BLUETOOTH, pressione este botão para escolher a faixa anterior.  
Pressione este botão e mantenha pressionado por alguns segundos para reduzir o volume principal.  
Quando estiver no modo FM, pressione este botão para escolher a estação de rádio anterior.
17. PLAY/PAUSE/SCAN:  
Quando estiver no modo USB / Cartão SD / BLUETOOTH / AUX, pressione este botão para escolher play / pause.  
Quando estiver no modo FM, pressione este botão para procurar as estações de rádio automaticamente.
18. NEXT /VOL+/CH+:  
Quando estiver no modo USB / Cartão SD / BLUETOOTH, pressione este botão para escolher a próxima faixa.  
Pressione este botão e mantenha pressionado por alguns segundos para aumentar o volume principal.  
Quando estiver no modo FM, pressione este botão para escolher a próxima estação de rádio.
19. Botão repetir: Pressione este botão para escolher entre "repetição de uma faixa" e "todas as faixas repetir" no modo USB / SD CARD.
20. Luz indicadora: A luz acende-se quando a bateria estiver carregando. Quando esta luz se apaga, significa que a bateria está totalmente carregada.
21. Entrada DC12V.

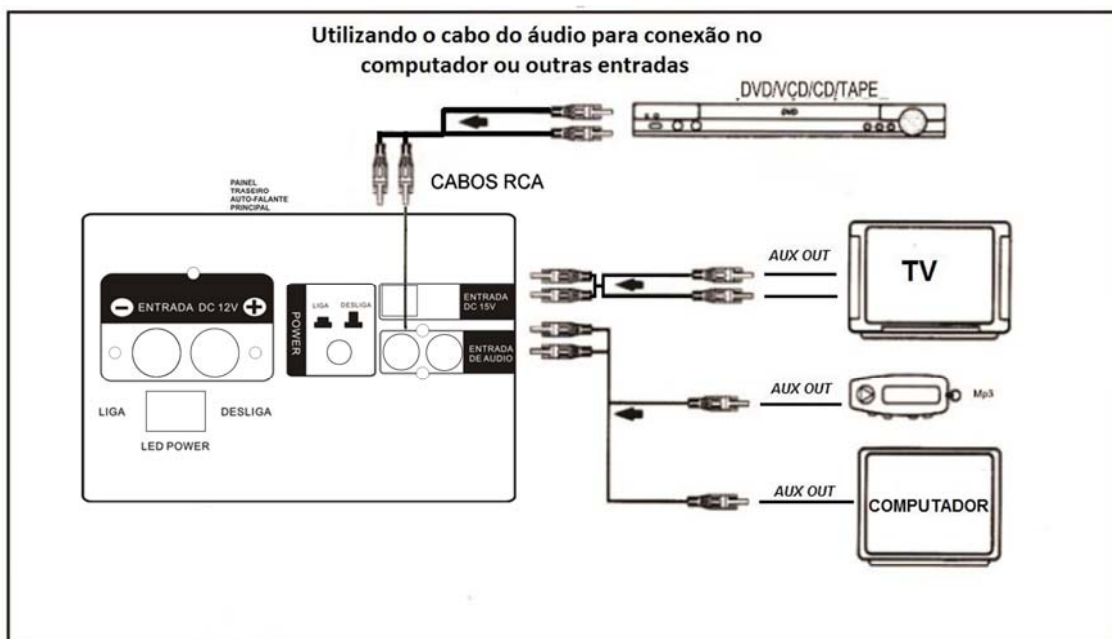
## 22. Botão ON / OFF para luz de LED

### SOLUÇÃO DE PROBLEMAS

SINTOMA	CAUSA	SOLUÇÃO
A unidade não pode ser ligada	A bateria embutida está fraca, o cabo de alimentação não está ligado, ou o botão de energia está posicionado em OFF	Conecte o cabo de alimentação a uma tomada de AC e/ou posicione a ALIMENTAÇÃO principal em ON
Sem som	O controle de volume está definido para a posição mais baixa à esquerda Volume baixo	Gire o controle de volume para a direita Pressionar o botão next por alguns segundos.

MODELO	CAPACIDADE DA BATERIA	ESTIMATIVA TEMPO		TEMPO DE CARREGAMENTO (0 A 100%)
		VOLUME DE 100% COM LUZ	VOLUME DE 50% COM LUZ	
TRC-513	12V/4.5AH	2 hs à 3 hs	3 hs	Primeiro carregamento: 12 hs; depois: 3 hs

### DIAGRAMA DE CONEXÕES DO PAINEL TRASEIRO



## **CARACTERÍSTICAS TÉCNICAS**

<b>1. Impedância</b>	<b>4Ω</b>
<b>2. Potência</b>	<b>500W RMS</b>
<b>3. Resposta de Frequência</b>	<b>70Hz-15KHz</b>
<b>4. Sensibilidade</b>	<b>360mv</b>
<b>5. Tensão</b>	<b>110V~240V</b>