

# TRC

www.trcsound.com.br

## X500

### MANUAL DE INSTRUÇÃO



Imagens meramente ilustrativas. As cores dos produtos na foto podem sofrer alterações.

## CAIXA DE SOM AMPLIFICADA BLUETOOTH 500W RMS



## **ATENÇÃO!**

LEIA ATENTAMENTE ESTE MANUAL ANTES DE LIGAR O APARELHO.



## **PREFÁCIO**

AGRADECEMOS MUITO POR ADQUIRIR ESTE PRODUTO. LEIA O MANUAL COM CUIDADO E USE DE ACORDO COM AS INSTRUÇÕES. CERTIFIQUE-SE DE GUARDAR ESTE MANUAL PARA FUTURA REFERÊNCIA. TAMBÉM SUGERIMOS QUE GUARDE A EMBALAGEM E O MATERIAL ORIGINAL PARA ARMAZENAR OU TRANSPORTAR O PRODUTO NO FUTURO.



## **CONTEÚDO DA EMBALAGEM**

1 CAIXA DE SOM  
1 ADAPTADOR 9V 1.5V (110V-240V) 50-60Hz  
1 MICROFONE COM FIO  
1 CONTROLE REMOTO  
MANUAL DE INSTRUÇÃO  
CERTIFICADO DE GARANTIA



## **ATENÇÃO!**

MANTENHA O APARELHO DESLIGADO DURANTE A RECARGA DA BATERIA. PARA MELHOR MANUTENÇÃO DA VIDA ÚTIL DA BATERIA, RECOMENDAMOS UTILIZAR O PRODUTO EM LOCAL AREJADO E TEMPERATURA AMBIENTE. RECARREGUE A BATERIA COMPLETAMENTE PELO MENOS UMA VEZ A CADA 30 DIAS PARA EVITAR ESGOTAMENTO. BATERIAS SÃO SUSCETÍVEIS AO EFEITO MEMÓRIA (VÍCIO), SENDO ASSIM, UTILIZE ESTE APARELHO RESPEITANDO O CICLO DE CARREGAMENTO (CARGA/ DESCARGA DA BATERIA E NÃO UTILIZE O APARELHO DURANTE A RECARGA).

## **MEDIDAS DE SEGURANÇA IMPORTANTES**

ANTES DE USAR ESTE APARELHO, LEIA TODAS AS INSTRUÇÕES DE SEGURANÇA E DE OPERAÇÃO. SIGA TODAS AS INSTRUÇÕES AQUI CONTIDAS E GUARDE ESSAS INFORMAÇÕES EM UM LOCAL SEGURO PARA USO FUTURO.

1. CERTIFIQUE-SE QUE O CABO DE ALIMENTAÇÃO DESTA UNIDADE ESTEJA FORA DO CAMINHO DE TRÂNSITO DAS PESSOAS. NÃO COLOQUE OBJETOS PESADOS SOBRE CABO DE ALIMENTAÇÃO, E DESCONECTE SEMPRE PELO PLUGUE, NUNCA PUXE PELO CABO PARA DESCONECTÁ-LO. EVITE O USO DE UM CABO DE EXTENSÃO;

2. VENTILAÇÃO: ESTA UNIDADE DEVE SER COLOCADA EM UM AMBIENTE BEM VENTILADO, COM ESPAÇO DE VENTILAÇÃO SUPERIOR A 10CM EM SEU LADO. NÃO CUBRA A UNIDADE COM UM PANO OU COBERTOR. NÃO COLOQUE EM UMA CAMA, SOFÁ OU TAPETE, POIS ISSO IRÁ PREJUDICAR A VENTILAÇÃO DA UNIDADE.
3. DESMONTAGEM: NÃO ABRA A CAIXA. NÃO HÁ PEÇAS UTILIZÁVEIS DENTRO DA UNIDADE. PARA REPARO, UTILIZE UM CENTRO DE SERVIÇO ESPECIALIZADO (PÁG.8).
4. SE A UNIDADE EXALAR CHEIRO OU FUMAÇA, DESLIGUE IMEDIATAMENTE A FONTE DE ALIMENTAÇÃO. PROCURE UMA ASSISTÊNCIA TÉCNICA ESPECIALIZADA PARA REPAROS (PÁG.8).



## CARACTERÍSTICAS

- FUNÇÃO BLUETOOTH
- FUNÇÃO TWS
- ENTRADA USB
- ENTRADA PARA CARTÃO TF
- RADIO FM
- ENTRADA DE MICROFONE
- ENTRADA DE GUITARRA
- ENTRADA DE ÁUDIO



## CARACTERÍSTICAS TÉCNICAS

- 1. IMPEDÂNCIA .....40
- 2. POTÊNCIA.....500W RMS
- 3. RESPOSTA DE FREQUÊNCIA.....40HZ-18KHZ
- 4. SENSIBILIDADE.....460-480MV
- 5. TENSÃO.....110V~240V




## BATERIA E CARREGAMENTO



## ESTIMATIVA DE TEMPO

VOLUME	ILUMINAÇÃO	TEMPO DE CARREGAMENTO (0 á 100%)
50% - 150min. à 200 min.	50% - 110 min. à 150 min.	Primeira carga de 180 minutos demais 150 minutos
100% - 110 min. à 150 min.	100% - 90 min. à 110 min	

 7.4V / 1800 mAh

## MODELO DLT-GRD



### Características Técnicas:

Módulo DLT-GRD a ser incorporado em equipamentos de som  
Tecnologias de operação: A2DP v1.2  
Potência máxima de 0,036W  
Alimentação: 2.8V~5.2V

**Fabricante:** SHENZHEN BOOMTECH INDUSTRY CO.,LTD

**Endereço:** Floor 6 east, bldg6, Yusheng industrial Area, Xixiang, Bao'an District Shenzhen Guangdong - China

**Telefone:** +86(755)27491316

**Delta Max Comércio Importação e Exportação de Aparelhos Eletrônicos Eireli**

**CNPJ:** 07.380.599/0001-85

**Contato:** [sac@trcsound.com.br](mailto:sac@trcsound.com.br)

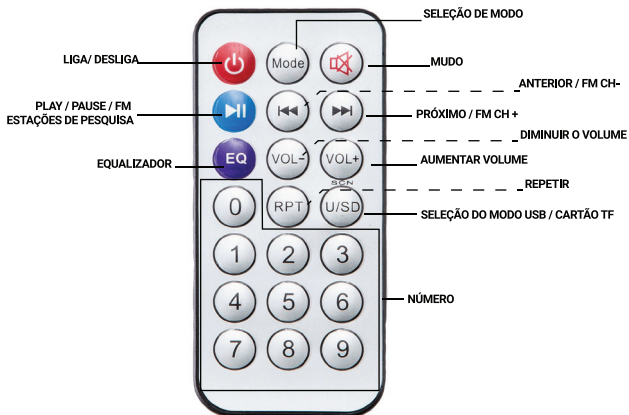
Para acessar informação do produto homologado favor consultar o site:  
<https://sistemas.anatel.gov.br/sch>



## MICROFONE

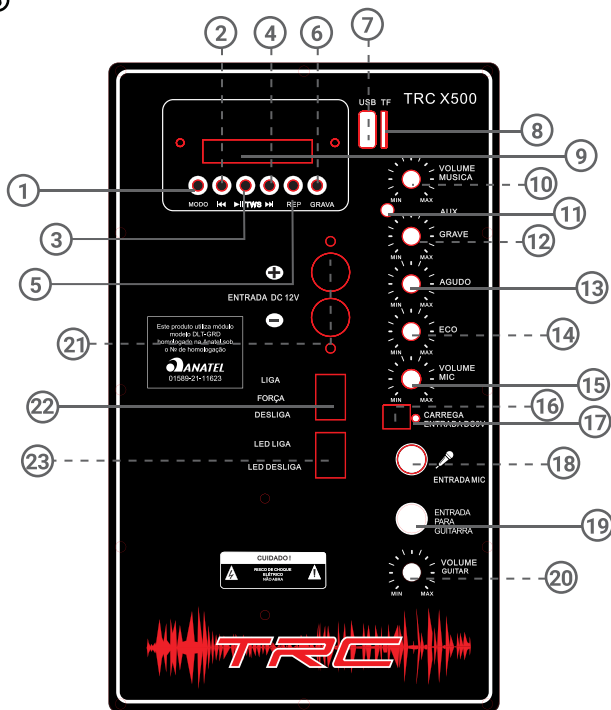


## CONTROLE REMOTO





# FUNCIONAMENTO DO PAINEL



- 1 **PRESSIONE ESTE BOTÃO PARA ALTERAR OS MODOS ENTRE AUX / BLUETOOTH / FM / USB / TF.**  
(OBSERVAÇÃO: QUANDO ESCOLHEMOS O MODO BLUETOOTH, "BLUE" APARECERÁ NA TELA. AGORA, SELECIONE O NOME CORRETO DO BLUETOOTH (TRC X500) NO SEU DISPOSITIVO BLUETOOTH E ESPERE O DISPOSITIVO EMPARELHAR COM A UNIDADE.)
- 2 **PRESSIONE ESTE BOTÃO PARA ESCOLHER A MÚSICA ANTERIOR NO MODO USB / TF / BLUETOOTH.**  
**PRESSIONE ESTE BOTÃO PARA ESCOLHER A ESTAÇÃO DE RÁDIO ANTERIOR NO MODO FM.**  
**PRESSIONE ESTE BOTÃO POR ALGUNS SEGUNDOS PARA REDUZIR O VOLUME.**
- 3 **PRESSIONE ESTE BOTÃO PARA SELECIONAR A FUNÇÃO DE REPRODUÇÃO OU PAUSA.**  
**NO MODO USB / TF / AUX / BLUETOOTH/ PARA FUNÇÃO TWS VEJA INSTRUÇÃO NA PÁGINA 7.**  
**PRESSIONE ESTE BOTÃO PARA PROCURAR AUTOMATICAMENTE A ESTAÇÃO DE RÁDIO NO MODO FM.**
- 4 **PRESSIONE ESTE BOTÃO PARA ESCOLHER A PRÓXIMA MÚSICA NO MODO USB / TF / BLUETOOTH.**  
**PRESSIONE ESTE BOTÃO PARA ESCOLHER A PRÓXIMA ESTAÇÃO DE RÁDIO NO MODO FM.**  
**PRESSIONE ESTE BOTÃO POR ALGUNS SEGUNDOS PARA AUMENTAR O VOLUME.**

- 5 REP:REPETIR, PRESSIONE ESTE BOTÃO, QUANDO NO MODO USB / TF PARA REPETIR UMA MÚSICA, PRESSIONE NOVAMENTE PARA REPETIR TODAS AS MÚSICAS.
- 6 INSERIRA O CARTÃO USB OU TF E, EM SEGUIDA, PRESSIONE ALGUNS SEGUNDOS PARA INICIAR A GRAVAÇÃO, GRAVAR O SOM DO MICROFONE. PRESSIONE NOVAMENTE PARA PARAR A GRAVAÇÃO E REPRODUZIR O ARQUIVO DE GRAVAÇÃO.
- 7 ENTRADA USB.
- 8 ENTRADA DO CARTÃO TF.
- 9 TELA DE EXIBIÇÃO.
- 10 USE ESTE BOTÃO PARA AJUSTAR O VOLUME PRINCIPAL.
- 11 ENTRADA AUX.
- 12 USE ESTE BOTÃO PARA AJUSTAR OS NÍVEIS DE GRAVES.
- 13 USE ESTE BOTÃO PARA AJUSTAR OS NÍVEIS DE AGUDOS.
- 14 USE ESTE BOTÃO PARA AJUSTAR O ECO DO MICROFONE.
- 15 USE ESTE BOTÃO PARA AJUSTAR O VOLUME DO MICROFONE.
- 16 ENTRADA DO ADAPTADOR.
- 17 LUZ INDICADORA DE CARGA, FICA VERMELHA DURANTE O CARREGAMENTO. É AZUL QUANDO A BATERIA ESTÁ TOTALMENTE CARREGADA.
- 18 ENTRADA DE MICROFONE.
- 19 ENTRADA DE GUITARRA
- 20 BOTÃO PARA AJUSTE DO VOLUME DA GUITARRA.
- 21 ENTRADA DC 12V.
- 22 BOTÃO DE LIGAR / DESLIGAR.
- 23 BOTÃO LIGA / DESLIGA PARA ILUMINAÇÃO EM LED.



## FUNÇÃO TWS

1. LIGUE AS DUAS CAIXAS DE SOM DO MESMO MODELO COM A FUNÇÃO TWS E PRESSIONE O BOTÃO "MODO" PARA ENTRAR NO MODO BLUETOOTH.
2. PRESSIONE O BOTÃO "REPRODUZIR / PAUSAR / TWS" EM UMA DAS CAIXAS DE SOM DURANTE 4 SEGUNDOS PARA ENTRAR NO MODO DE EMPARELHAMENTO TWS.
3. ASSIM QUE AS DUAS CAIXAS DE SOM ESTIVEREM EMPARELHADAS, CONECTE SEU DISPOSITIVO MÓVEL AO BLUETOOTH E PROCURE A CAIXA DE SOM. DEPOIS DE ENCONTRADO, CLIQUE NO NOME PARA EMPARELHAR SEU CELULAR COM AS CAIXAS DE SOM.



## INSTRUÇÃO BLUETOOTH

1. PRESSIONE O BOTÃO MODO PARA BLUETOOTH. APARECERÁ "BLUE" NO MOSTRADOR.
2. ACIONE A FUNÇÃO BLUETOOTH NO SEU APARELHO E LOCALIZE O DISPOSITIVO TRC X500 PARA PAAREAR.
3. O APARELHO DETECTARÁ SEU DISPOSITIVO E ESTARÁ PRONTO PARA UTILIZAR A FUNÇÃO BLUETOOTH.


# TRC

www.trcsound.com.br

# SAC

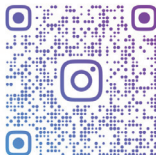


**ATENDIMENTO SEGUNDA À SEXTA, DAS 8:30H ÀS 17H**

 WhatsApp (11) **96315-4355 / 94121-2319 / 99333.3156**

 (11) **3331.1650**

 **sac@trcsound.com.br**



**TRC\_SOUND**